

# MeiStream

GROßWASSERZÄHLER FÜR KALTES TRINKWASSER DN 40...150

## BESONDERE MERKMALE

- Zähler mit MID-Zulassung nach MI 001
- Herausnehmbarer, eichfähiger Messeinsatz (75/33/EWG)
- Einzigartiger Messbereich
- Sehr hohe Belastbarkeit
- Keine Einlaufstrecke notwendig (gemäß OIML R49 und EN 14154)
- Universelle Einbaulage
- Kurze (WP) und lange (WS) Baulänge nach DIN 19625 und EN 14154 verfügbar
- Messeinsatz kann in Gehäuse der bisherigen Bauart WP-Dynamic eingesetzt werden (weltweit mehr als 500.000 installierte Geräte)
- Verwendete Materialien temperaturbeständig bis 70°C
- Zählwerk vorbereitet für HRI-Mei Abgriff
- Weitere Verwendung von Opto-Impulsgebern des Typ OD ist möglich



## ANWENDUNG

- Zur Abrechnungsmessung von kaltem Trinkwasser bis 50°C
- Messung hoher Durchflüsse z.B. hinter Pumpen
- Messung geringer Durchflüsse in Schwachlastzeiten
- Rohrnetzüberwachung

## OPTIONEN

- Buntmetallfreie Version
- Hochdruckversion bis PN 40
- Version für den Einsatz in explosionsgeschützten Bereichen
- HRI-Mei werkseitig montiert
- 1/4" Anschluss für Drucksensoren

## ZULASSUNGSZEICHEN

### Zähler

Lieferkennzeichnung CE M-XX\* 0102 \*Herstellungsjahr

DE-09-MI001-PTB-010

### Messeinsatz

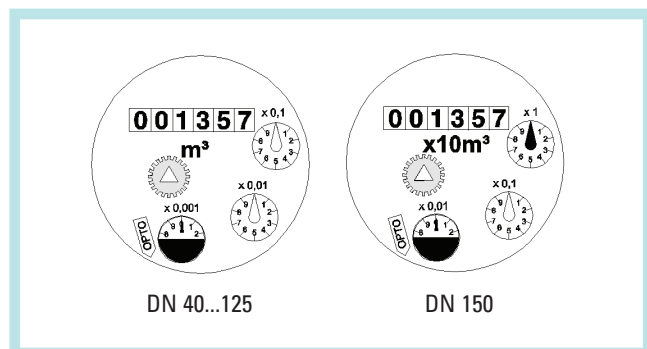
D06 Nennweite:  
DN 40 ... 150

6.132.47 Lieferkennzeichnung:  
metrologische Klasse B; 30°C

### Leistungsdaten

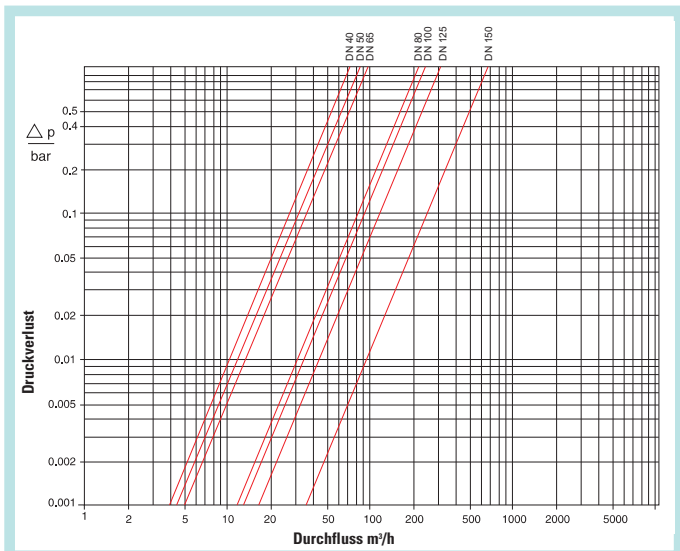
Nennweite		DN	40	50	65	80	100	125	150
Q5	Spitzendurchfluss	m <sup>3</sup> /h	60	90	120	200	300	350	600
Q4	Maximale Belastung nach MID	m <sup>3</sup> /h	31,25	50	78,75	125	200	200	500
Q3'	Zulässige Dauerbelastung	m <sup>3</sup> /h	40	50	70	120	230	250	450
Q3	Zulässige Dauerbelastung nach MID	m <sup>3</sup> /h	25	40	63	100	160	160	400
Q2 <sub>h</sub>	Trenngrenze horizontal	m <sup>3</sup> /h	0,32	0,4	0,63	0,51	0,81	1,02	1,6
Q1 <sub>h</sub>	untere Messbereichsgrenze horizontal nach MID	m <sup>3</sup> /h	0,2	0,25	0,39	0,32	0,51	0,64	1
Q1' <sub>h</sub>	untere Messbereichsgrenze horizontal	m <sup>3</sup> /h	0,2	0,15	0,2	0,2	0,3	0,5	0,8
Q2 <sub>v</sub>	Trenngrenze vertikal	m <sup>3</sup> /h	0,4	0,51	0,81	0,8	1,28	1,6	3,2
Q1 <sub>v</sub>	untere Messbereichsgrenze vertikal nach MID	m <sup>3</sup> /h	0,25	0,32	0,5	0,5	0,8	1	2
Q1' <sub>v</sub>	untere Messbereichsgrenze vertikal	m <sup>3</sup> /h	0,25	0,28	0,4	0,5	0,5	1	1,6
Q3/Q1 h	max. Messbereich horizontal		125	160	160	315	315	250	400
Q3/Q1 v	max. Messbereich vertikal		100	125	125	200	200	160	200
Q3/Q1	Standard Lieferkennzeichnung		63	100	100	100	100	100	100
	Anlauf; Durchschnittswert	m <sup>3</sup> /h	0,05	0,05	0,07	0,1	0,11	0,15	0,3
Δp	Druckverlust bei Q3 nach EN 14154	bar	0,08	0,18	0,37	0,16	0,34	0,2	0,32

## ZIFFERBLATT

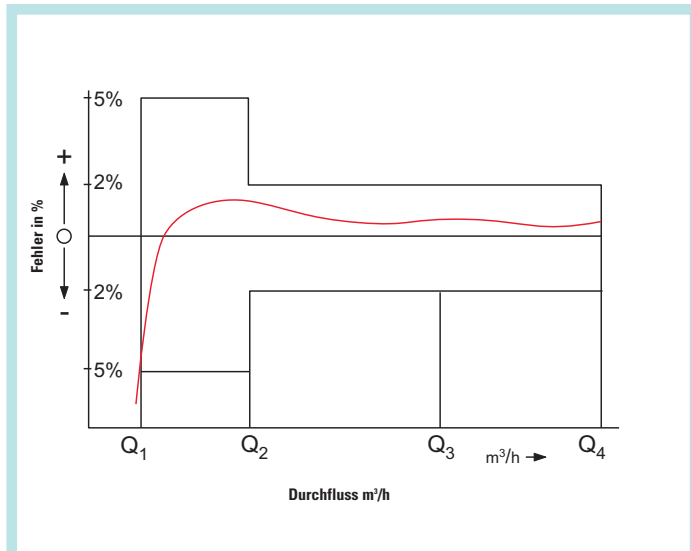


Nennweite DN	Kleinster Skalenwert m <sup>3</sup>	Anzeigebereich m <sup>3</sup>
40 ... 125	0,0005	1.000.000
150	0,005	10.000.000

## TYPISCHE DRUCKVERLUSTKURVE




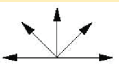
## TYPISCHE MESSFEHLERKURVE



## IMPULSWERTIGKEITEN

Impulsgeber		Impulswertigkeit	
		DN 40 ... 125	DN 150
HRI-Mei (Datenblatt siehe LS 8400)		0,01; 0,05; 0,1 oder 1 m³	0,1; 0,5; 1 oder 10 m³
OD 01 (Datenblatt siehe LB 8300)		0,001 m³	0,01 m³
OD 03 (Datenblatt siehe LB 8300)		0,01 m³	0,1 m³

## Einlaufstrecken

Rohrleitung	waagrecht senkrecht schräg	
Kopf des Zählers	nach oben zur Seite	

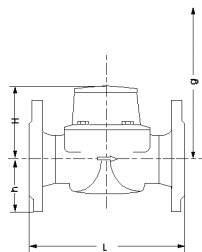
## Einbau

- Freie gerade Rohrstrecke vor dem Zähler 0 x DN
- Keine sprunghafte Querschnittsreduzierung unmittelbar hinter dem Zähler

## WERKSTOFFE

Gehäuse	Grauguss
Messeinsatz	Kunststoff
Messflügel	Kunststoff
Wir verwenden außerdem folgende Werkstoffe	Messing Nichtrostender Stahl

## MARBILD



## LIEFERBARE BAULÄNGEN

Nennweite		40	50	65	80	100	125	150
Baulänge L WS (DIN / ISO)	mm		270 / 300	300	300 / 350	360 / 350		500
Baulänge L WP (DIN / ISO)	mm	220	200	200	225 / 200	250	250	300

## ABMESSUNGEN UND GEWICHTE PN 16

Nennweite			40	50	50	50	65	65	80	80
Maße	Baulänge	L mm	220	200	270	300	200	300	200	225
	Höhe	H mm	120	120	120	120	120	120	150	150
		h mm	69	73	73	73	85	85	95	95
	Ausbauhöhe	g mm	200	200	200	200	200	200	270	270
Gewichte	Zähler	kg	7,5	7,8	9,6	9,9	10,1	12,0	13,8	14,2
	Messeinsatz	kg	1,5	1,5	1,5	1,5	1,5	1,5	3,2	3,2
	Gehäuse	kg	6,0	6,3	8,1	8,4	8,6	10,5	10,6	11,0

Nennweite			80	80	100	100	100	125	150	150
Maße	Baulänge	L mm	300	350	250	350	360	250	300	500
	Höhe	H mm	150	150	150	150	150	160	177	177
		h mm	95	95	105	105	105	118	135	135
	Ausbauhöhe	g mm	270	270	270	270	270	280	356	356
Gewichte	Zähler	kg	16,3	17,7	18,2	20,0	20,2	20,7	35,9	44,2
	Messeinsatz	kg	3,2	3,2	3,2	3,2	3,2	3,2	5,9	5,9
	Gehäuse	kg	13,1	14,5	15,0	16,8	17,0	17,5	30,0	38,3



**SERVICE u. VERTRIEB:**

AMess Messtechnik, A-8160 Weiz | Tel: +43(0)3172/603-4040 | [office@amess.at](mailto:office@amess.at) | [www.amess.at](http://www.amess.at)



Qualitätsmanagementsystem ÖQS-zertifiziert  
nach ISO 9001, Reg.-Nr. 3496/0



Sensus Metering Systems GmbH Ludwigshafen Industriestraße 16, 67063 Ludwigshafen Germany  
T: +49 (0) 180 580 6904\* F: +49 (0) 621-6904-1409 Email: [info.de@sensus.com](mailto:info.de@sensus.com) [www.sensus.com](http://www.sensus.com)

Sensus Metering Systems GmbH Meineckestraße 10, 30880 Laatzen Germany  
T: +49 (0) 180 580 6904\* F: +49 (0) 5102-73-3341 Email: [info.de@sensus.com](mailto:info.de@sensus.com) [www.sensus.com](http://www.sensus.com)

\* (0,14 €/Min aus dem deutschen Festnetz, ggf. abweichende Preise aus den Mobilfunknetzen)

001-0209 Änderungen ohne vorherige Mitteilung vorbehalten